



5 NUANCES DE GRAISSES

BROSIA



Notre gamme de graisses **BROSIA** répond à tous types d'applications dans des domaines aussi variés que la construction, l'industrie, l'agroalimentaire, les mines, les carrières ou les transports.

Minérales ou synthétiques, multiservices ou à usage technique spécifique, nos formulations offrent un niveau de performance élevé quelles que soient les contraintes environnementales ou les conditions de fonctionnement (sévère à modéré), de charge (plus ou moins forte), d'environnement thermique (normal à extrême), d'environnement chimique (plus ou moins acide) et d'humidité de vos machines.

Toutes nos graisses sont constituées d'une huile de base, d'un épaississant spécifique et d'un système d'additifs de haute technologie conférant à chacune d'elle, longévité, résistance et fiabilité.

Une palette de solutions

Utiliser une graisse de la gamme **BROSIA** pour vos machines leur confèrera résistance, fiabilité et longévité.



MULTI C 000/00
Vert foncé



MULTI C 1
Blond clair



MULTI C 2
Blonde



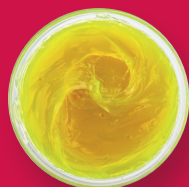
MULTI C 3
Blonde



MULTI BLACK C 2
Noir opaque



MULTI TACK WS 2
Verte



MULTI SC 2
Jaune citron



MULTI WSC 2
Vert bleuté



MULTI BLACK WSC 2
Noir opaque



MULTI N 2
Beige opaque

XPERF PU V2
Beige opaque



XPERF PTFE WC 1.5
Beige opaque



XPERF WSC 2
Bleu opaque



XPERF PLUS WSC 2
Blond foncé



SPECIAL BENTONE
Blond foncé



SPECIAL CU
Cuivrée opaque irisée



SPECIAL SCOPE
Craie opaque



SPECIAL CLXL
Blond clair



SPECIAL BRH
Noir opaque



SPECIAL SELLETTE
Noir opaque



SPECIAL SPECA H
Blond foncé



SEA TACK W 1.5
Vert émeraude



MULTI WC 2
Verte



MULTI WSC 2
Crème opaque

MULTI

XPERF

SPECIAL

SEA

AURAE



APPELLATION	DESCRIPTION GRAISSE MULTISERVICE	AVANTAGES	GRADE NLGI	TEMPÉRATURE D'UTILISATION	ÉPAISSISSANT	NATURE DE L'HUILE DE BASE	VISCOSITÉ HdB À 40°C	CHARGE SOUDURE	CLASSIFICATION		COULEUR
									ISO 12924-L	DIN 51502	
MULTI N 2	ANTI-CORROSION										
	APPLICATIONS <ul style="list-style-type: none"> • Paliers lisses • Paliers roulements • Guidages linéaires • Graissage centralisé toute pressions 	• Bonne protection anti-corrosion	2	-20°C À +120°C	Lithium	Minérale	130	315 Kg	XBCHB2	KP2K-20	Beige
MULTI C 000/00	EXTRÊME PRESSION		000/00	-40°C À +115°C					XDBDA 000-00	KP00G-40	Vert foncé
MULTI C 1	APPLICATIONS <ul style="list-style-type: none"> • Paliers lisses • Paliers roulements • Guidages linéaires • Graissage centralisé toute pressions 	• Extrême pression	1	-30°C À +140°C	Lithium	Minérale	115	315 Kg	XCCEB 1	KP1N-30	Blond clair
MULTI C 2			2	-30°C À +140°C					XCCEB 2	KP2N-30	Blonde
MULTI C 3			3	-30°C À +140°C					XCCEB 3	KP3N-30	Blonde
MULTI BLACK C 2	AU GRAPHITE ET AU MoS2										
	APPLICATIONS <ul style="list-style-type: none"> • Paliers lisses • Paliers roulements • Guidages linéaires • Roulements travaillant à vitesse lente sous fortes charges 	<ul style="list-style-type: none"> • Extrême pression • Bonne protection anti-corrosion • Contient du graphite et du MoS2 	2	-20°C À +130°C	Lithium	Minérale	110	315 Kg	XBCHB 2	KPF2K-20	Noir opaque
MULTI TACK WSC 2	ADHÉRENTE TOUS SUPPORT										
	APPLICATIONS <ul style="list-style-type: none"> • Roulements • Paliers lisses - Glissières • Articulations soumises à des conditions sévères d'utilisation (présence d'eau) 	<ul style="list-style-type: none"> • Remarquable adhérence sur tous supports • Résistance sous cisaillement mécanique • Résistance à l'eau 	2	-25°C À +130°C	Lithium Calcium	Semi-Synthétique	320	250 Kg	XCCGB 2	KP2K-25	Verte
MULTI SC 2	EXTRÊME PRESSION										
	APPLICATIONS <ul style="list-style-type: none"> • Lubrification de tous les organes mécaniques, paliers roulements, paliers lisses fonctionnant sous fortes charges et sur une plage étendue de température 	• Extrême pression	2	-30°C À +150°C	Lithium	Minérale	150	315 Kg	XCDHB 2	KP2N-30	Jaune citron
MULTI WSC 2	LONGUE DURÉE										
	APPLICATIONS <ul style="list-style-type: none"> • Roulements • Paliers lisses - Glissières 	<ul style="list-style-type: none"> • Bonne stabilité mécanique • Extrême pression • Excellente résistance à l'eau 	2	-30°C À +140°C	Lithium Calcium	Semi-Synthétique	300	400 Kg	XCDHB 2	KP2N-30	Vert bleuté
MULTI BLACK WSC 2	LONGUE DURÉE AU GRAPHITE ET AU MoS2										
	APPLICATIONS <ul style="list-style-type: none"> • Préconisée pour la lubrification d'organes fonctionnant sous des charges élevées et/ou des chocs, aussi bien sur des matériels fixes que sur des engins mobiles. 	<ul style="list-style-type: none"> • Grande stabilité sous contraintes mécaniques sévères • Remarquable adhérence même sous fort délavage • Extrême pression • Contient du graphite et du MoS2 	2	-30°C À +150°C	Lithium Calcium	Semi-Synthétique	360	400 Kg	XCDHB 2	KPF2N-30	Noir opaque



APPELLATION	DESCRIPTION GRAISSE HAUTES PERFORMANCES	AVANTAGES	GRADE NLGI	TEMPÉRATURE D'UTILISATION	ÉPAISSISSANT	NATURE DE L'HUILE DE BASE	VISCOSITÉ HdB À 40°C	CHARGE SOUDURE	CLASSIFICATION		COULEUR
									ISO 12924-L	DIN 51502	
XPERF PU V 2	LONGUE DURÉE										
	APPLICATIONS <ul style="list-style-type: none"> • Roulements • Moteurs électriques • Paliers • Industrie : Fours, chaînes dans tunnels chauffants, production de plastique, ligne de peinture, etc. 	<ul style="list-style-type: none"> • Performances conservées en conditions de températures extrêmes • Excellente protection des organes soumis à des vitesses élevées 	2	-40°C À +180°C	Polyurée	Synthétique PAO	68	315 Kg	XDFEB 2	KP2R-40	Beige
XPERF PTFE WC 1.5	AU PTFE										
	APPLICATIONS <ul style="list-style-type: none"> • Roulements • Paliers lisses - Glissières • Graissage centralisé • Engrenages • Réducteurs 	<ul style="list-style-type: none"> • Insoluble à l'eau et à la vapeur • Excellente pompabilité • Pouvoir lubrifiant renforcé par l'adjonction d'additifs améliorant le coefficient de frottement • Extrême pression 	1.5	-30°C À +160°C	Lithium Complexe	Semi-Synthétique	295	> 620 Kg	XC FEB 1-2	KPF1.5-30	Beige
XPERF WSC 2	HAUTES TEMPÉRATURES LONGUE DURÉE										
	APPLICATIONS <ul style="list-style-type: none"> • Roulements • Roulements à billes et à rouleaux • Glissières • Paliers lisses • Moteurs électriques • Graissage centralisé 	<ul style="list-style-type: none"> • Grande résistance au délavage • Grande résistance à la charge • Grande stabilité mécanique 	2	-20°C À +180°C	Lithium Complexe	Minérale	150	400 Kg	XB FEB 2	KP2R-20	Bleue
XPERF PLUS WSC 2	TRÈS HAUTES PERFORMANCES										
	APPLICATIONS <ul style="list-style-type: none"> • Roulements (Cribles de concasseurs, presses à granuler, etc.) • Paliers lisses - Glissières • Graissage centralisé haute pression 	<ul style="list-style-type: none"> • Excellente résistance aux fortes charges • Excellente résistance à l'eau • Excellente protection contre la corrosion • Excellente stabilité mécanique 	2	-30°C À +140°C	Sulfonate de Calcium Complexe	Minérale	290	> 600 Kg	XC(F)DIB2	KP2N-30	Blond foncé



APPELLATION	DESCRIPTION GRAISSE APPLICATIONS SPÉCIFIQUES	AVANTAGES	GRADE NLGI	TEMPÉRATURE D'UTILISATION	ÉPAISSISSANT	NATURE DE L'HUILE DE BASE	VISCOSITÉ HdB À 40°C	CHARGE SOUDURE	CLASSIFICATION		COULEUR
									ISO 12924-L	DIN 51502	
SPECIAL BENTONE	INFUSIBLE HAUTES TEMPÉRATURES										
	APPLICATIONS <ul style="list-style-type: none"> • Roulements très lents • Paliers lisses - Glissières • Graissage centralisé • Etuves / Concasseurs à mâchoires / Wagonnets de four tunnel / Laminoiners et trains à feuillards / Acieries • Usines produisant de l'aluminium, du béton, du verre et du caoutchouc. 	<ul style="list-style-type: none"> • Performances conservées sous hautes températures 	1.5	-20°C À +180°C	Inorganique (Argile modifiée)	Minérale	460	200 Kg	XBFEB 1-2	K1.5R-20	Blond foncé
SPECIAL BRH	MARTEAU BRISE ROCHE										
	APPLICATIONS <ul style="list-style-type: none"> • Brise roches hydrauliques • Paliers lisses - Glissières • Graissage centralisé • Articulations / Roulements / Tubes de forage / Burins et engins de travaux travaillant en présence de poussière et d'eau 	<ul style="list-style-type: none"> • Bonne résistance à l'eau • Bonne stabilité mécanique • Extrême pression 	2	-20°C À +150°C	Lithium Calcium	Semi-Synthétique	360	> 400 Kg	XCDHB 2	KPF2N-20	Noire opaque
SPECIAL CU	PÂTE DE MONTAGE AU CUIVRE										
	APPLICATIONS <ul style="list-style-type: none"> • Culasses et collecteurs d'échappement de moteurs • Axes de mâchoires de freins • Systèmes de transport de fours • Vannes à vapeur, boulons de brides des conduites de vapeur • Boulons / Ecrous / Câbles / Chaînes / Tout équipement travaillant à l'extérieur ou exposé à une atmosphère corrosive 	<ul style="list-style-type: none"> • Performances conservées en conditions de températures extrêmes 	2	-35°C À +1100°C	Inorganique	Minérale	485	-	XCGDB2	KF2T-35	Cuivrée
SPECIAL SELLETTE	SELLETTES DE VÉHICULES SEMI-REMORQUES										
	APPLICATIONS <ul style="list-style-type: none"> • Sellettes de camions, de pilotage, de glissières, de crémaillères. 	<ul style="list-style-type: none"> • Très bonne résistance à l'eau • Extrême pression 	2	-10°C À +120°C	Lithium Calcium	Minérale	1032	400 Kg	XACIB2	KPF2K-10	Noire opaque
SPECIAL SCOPE	EXTRÊME PRESSION FORTE ADHÉRENCE										
	APPLICATIONS <ul style="list-style-type: none"> • Mâts télescopiques des matériels de manutention • Paliers lisses - Glissières • Engrenages / Réducteurs 	<ul style="list-style-type: none"> • Bonne résistance à l'eau. • Grande adhérence. • Extrême pression. • Très bonne stabilité mécanique. 	1	-30°C À +150°C	Sulfate de Calcium Complexe	Semi-Synthétique	1500	-	XCEHB 1	KPF1N-40	Craie opaque
SPECIAL SPECA H	CÂBLES ISOLÉS										
	APPLICATIONS <ul style="list-style-type: none"> • Câbles isolés 	<ul style="list-style-type: none"> • Frottements minimisés • Pas de risques de fissuration des gaines • Remarquable stabilité au cours du temps 	4/5	-10°C À +30°C	Vaseline	Minérale	150	-	-	-	Blond foncé
SPECIAL CLXL	HOMOGÈNE SPÉCIFIQUE GRAISSAGE CENTRALISÉ GRANDE LONGUEUR										
	APPLICATIONS <ul style="list-style-type: none"> • Roulements • Paliers lisses - Glissières • Graissage centralisé grande longueur 	<ul style="list-style-type: none"> • Bonne stabilité mécanique 	1	-30°C À +130°C	Lithium	Minérale	150	250 Kg	XCCEB 1	KP1K-30	Blond clair

APPELLATION	DESCRIPTION GRAISSE MARINE	AVANTAGES	GRADE NLGI	TEMPÉRATURE D'UTILISATION	ÉPAISSISSANT	NATURE DE L'HUILE DE BASE	VISCOSITÉ HdB À 40°C	CHARGE SOUDURE	CLASSIFICATION		COULEUR
									ISO 12924-L	DIN 51502	
SEA TACK W 1.5	HAUTE RÉSIDENCE INTEMPÉRIES ET EAU DE MER										
	APPLICATIONS <ul style="list-style-type: none"> • Paliers lisses - Glissières • Roulements 	<ul style="list-style-type: none"> • Excellente résistance à l'eau • Excellente protection anti-corrosion 	1.5	-40°C À +120°C	Calcium Lithium	Semi-Synthétique	260	250 Kg	XDCIB 1.5	KP1.5K-40	Vert émeraude
XPERF PLUS WSC 2	TRÈS HAUTES PERFORMANCES										
	APPLICATIONS <ul style="list-style-type: none"> • Roulements (Cribles de concasseurs, presses à granuler, etc.) • Paliers lisses - Glissières • Graissage centralisé haute pression 	<ul style="list-style-type: none"> • Excellente résistance aux fortes charges • Excellente résistance à l'eau • Excellente protection contre la corrosion • Excellente stabilité mécanique 	2	-30°C À +140°C	Sulfonate de Calcium Complexe	Minérale	290	> 600 Kg	XC(F)DIB2	KP2N-30	Blond foncé



APPELLATION	DESCRIPTION GRAISSE AURAE MULTISERVICE	AVANTAGES	GRADE NLGI	TEMPÉRATURE D'UTILISATION	ÉPAISSISSANT	NATURE DE L'HUILE DE BASE	VISCOSITÉ HdB À 40°C	CHARGE SOUDURE	CLASSIFICATION		COULEUR
									ISO 12924-L	DIN 51502	
 MULTI AURAE WC 2	EXTRÊME PRESSION SANS LITHIUM										
	APPLICATIONS <ul style="list-style-type: none"> • Roulements • Paliers roulements • Paliers lisses - Glissières • Têtes d'abattage / Chaines de haveuses / Filetage de tiges de forage / Attelages à vis / Tampons de matériels roulants / Boudins de roue / Courbes de voies dans le ferroviaire / Etc 	<ul style="list-style-type: none"> • Extrême pression • Résistance à l'eau • Bonne protection anti-corrosion • Sans lithium 	2	-30°C À +120°C	Calcium Anhydre	Minérale	310	330 Kg	XCCIB2	KP2K-30	Verte
 MULTI AURAE WSC 2	BIODÉGRADABLE EXTRÊME PRESSION										
	APPLICATIONS <ul style="list-style-type: none"> • Roulements à billes et à rouleaux • Paliers lisses • Paliers roulements • Graissage centralisé haute pression • Matériels industriels utilisés en zones sensibles (ex: paliers de turbines hydrauliques ou hydroélectriques) 	<ul style="list-style-type: none"> • Bonne stabilité mécanique • Extrême pression • Excellentes propriétés anti-corrosion • Résistance à l'eau • Biodégradable (OCDE 301B > 60% à 28 jours) 	2	-30°C À +120°C	Lithium	Esters Synthétiques Végétaux	200	400 Kg	XCCHB 2	KP2K-30	Crème



BROSIA

***“ Brosia est à la graisse
ce que l’Ambroisie
était aux Dieux. ”***

Brosia tire sa racine du mot “Ambroisie”, désignant un nectar d’aspect sirupeux, destiné aux divinités de l’Olympe et qui donnait l’immortalité à ceux qui en goûtaient.



HAFA
L’esprit **pionnier**

contact@hafa.fr
www.hafa.fr