



HAFA

L'esprit pionnier

“ J'AI CHOISI UNE MARQUE
QUI ME **RESSEMBLE**,
J'AI CHOISI **HAFA** ”



NAUTISME
EDITION 2020

Hafa - L'ESPRIT PIONNIER



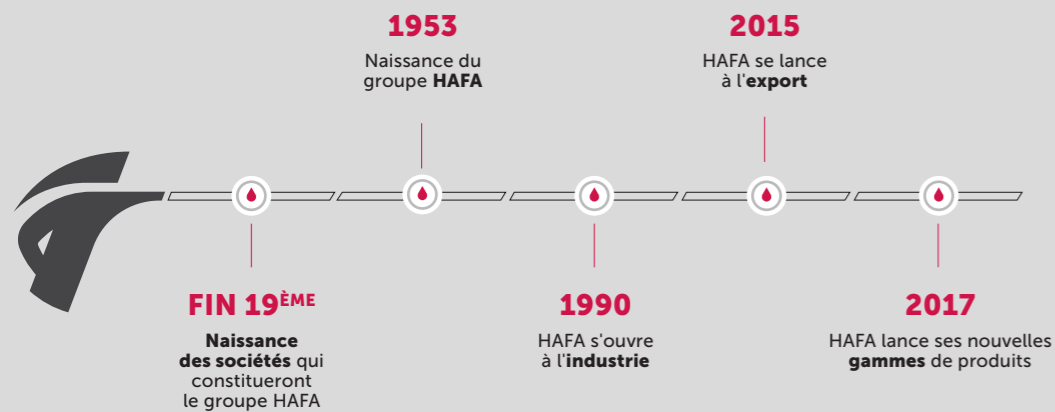
L'aventure Hafa a démarré il y a plus de 60 ans, grâce à l'association d'industriels indépendants, tous spécialistes du lubrifiant et parmi les premiers à s'être lancés dans ce domaine, et tous passionnés.

C'est en restant fidèle à son histoire et à ses valeurs que Hafa s'est positionné au fil des décennies comme un acteur français majeur et reconnu dans son domaine : l'expertise du lubrifiant, au service de la machine.

Aujourd'hui les équipes Hafa reprennent le flambeau de cet esprit pionnier. Leur mot d'ordre : se ré-inventer, se dépasser, oser... dans une seule perspective : répondre au mieux à votre besoin, quel que soit votre domaine technique.

Ils ne savent pas que c'est impossible. Alors ils le font. Pour vous.

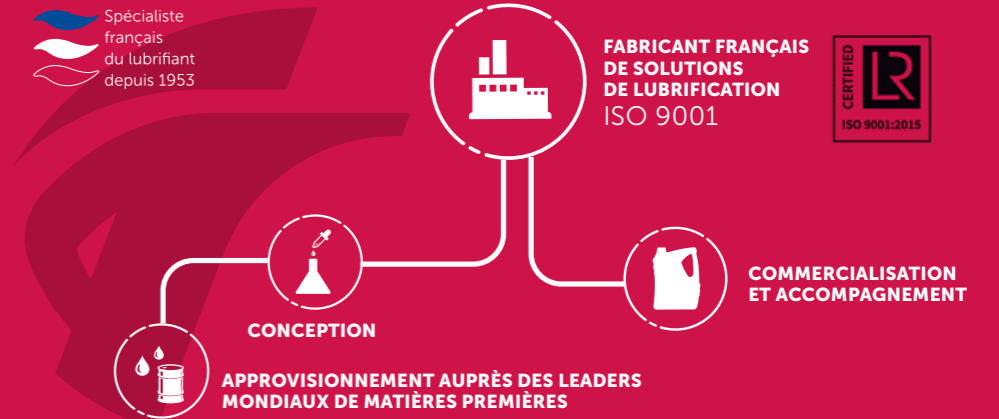
PIONNIER DEPUIS TOUJOURS...



PIONNIER, UN ESPRIT ET DES VALEURS



TOUJOURS FABRICANT MAIS PAS QUE...



EN CHIFFRES...

15 000
TONNES PAR AN

5 SITES
EN FRANCE

UNE ÉQUIPE DE 120 PERSONNES
dont la moitié sur le terrain

PRÈS DE 60
HOMOLOGATIONS

12 000
CLIENTS

40 M€
DE CA

UNE APPROCHE SEGMENTÉE POUR TOUS LES MÉTIERS



ICI ET AILLEURS



HABA - L'ESPRIT DE SERVICES

Des **services**
qui simplifient
la **vie des pros**



MON ATELIER ÉQUIPÉ

- Des conseils et une offre matériel pour équiper mon atelier selon les besoins de mes équipes : cuves, chariots, pompes, flexibles, fontaines de dégraissage, bars à huiles ...
- Une palette adaptée de solutions de financement.
- Une offre de récupération de mes huiles usagées.



DES LIVRAISONS ADAPTÉES À MON ACTIVITÉ

- La proximité des sites HABA pour me garantir une plus grande réactivité.
- L'optimisation de mes livraisons vrac grâce au système de cuves connectées : zéro rupture !
- Une livraison possible dès le lendemain via l'offre Livraison Express pour mes urgences.



DES CONSEILS PERSONNALISÉS... QUAND J'EN AI BESOIN

- La disponibilité d'interlocuteurs dédiés : mon commercial terrain, le service client HABA au téléphone, par e-mail, etc.
- Des experts techniques à mon écoute, et sur le terrain.
- Des formations animées par des spécialistes, sur les produits et les outils qui m'intéressent.
- La possibilité d'effectuer des analyses d'huile en service (voir pages 10-11).



UNE QUALITÉ DE PRODUIT RECONNUE

- L'assurance qualité d'une marque historique spécialisée dans les lubrifiants.
- Un partenariat avec les fournisseurs les plus reconnus au niveau mondial (huiles de base et additifs).
- Des relations étroites avec les constructeurs pour fournir des lubrifiants homologués et respectant toutes les spécifications officielles.



MON ESPACE CLIENT ATTRACTIF

- Le renforcement de ma visibilité extérieure : drapeaux, panneaux, enseignes personnalisées.
- La mise à disposition d'outils PLV et de présentoirs produits.
- Le confort de mon accueil client avec un salon aux motifs HABA.



MA FIDÉLITÉ RÉCOMPENSÉE

- Un programme de fidélisation dynamique.
- Des opérations promotionnelles régulières.
- Des challenges attractifs pour les plus téméraires.
- Des objets publicitaires utiles et qualitatifs aux couleurs de HABA.



DE LA SOUPLESSE DANS LA GESTION DE MA TRÉSORERIE

- Une mensualisation possible de mes factures pour lisser mes paiements.
- Des offres d'aides financières à mon développement (contrat financier).
- Des solutions de financements en plusieurs échéances de mes équipements matériel et de mes consommations d'huiles.



MON POINT DE VENTE ANIMÉ

- La possibilité de supports de communication personnalisés (affiches, flyers, ...).
- Des opérations d'animation commerciale pensées pour mon point de vente et mes clients.
- La mise en place de campagnes promotionnelles ciblées pour attirer de nouveaux clients sur mon point de vente (SMS, emailing, ...).

SEAWAY HB

Conditionnements courants :



L'huile spéciale hors-bord

HB 2T

SEAWAY HB 2T est un lubrifiant spécialement formulé pour les moteurs essence 2 temps refroidis par eau des hors-bords à injection directe ou non. Il est adapté notamment aux moteurs 2 temps à graissage séparé ou par mélange des hors-bords des marques suivantes : Marinier, Mercury, Suzuki, Yamaha, Selva, SEAWAY HB 2T est particulièrement adapté aux nouvelles motorisations et aux nouveaux carburants. Sa coloration bleue permet de détecter sa présence dans le carburant. Sa formulation optimisée empêche l'encrassement, le gommage des segments et le perlage des bougies. SEAWAY HB 2T est pré-dilué, ce qui assure une miscibilité optimale avec l'essence. Enfin, son additivation sans cendres assure une meilleure combustion et limite la formation de dépôts.

API TC, ISO-L-EGB, JASO FB, NMMA TC-W3

HB 4T S 10W-30

SEAWAY HB 4T S 10W-30 est un lubrifiant semi-synthétique de viscosité SAE 10W-30 spécialement formulé pour les moteurs essence 4 temps fonctionnant en conditions sévères ou normales exigeant une huile NMMA FC-W. SEAWAY HB 4T S 10W-30 est adapté notamment aux moteurs 4 temps des hors bords des marques suivantes : Evinrude, Honda, Mercury, Nissan, Suzuki, Tohatsu, Yamaha, ... SEAWAY HB 4T S 10W-30 possède un pouvoir lubrifiant adapté à l'environnement marin, qui assure une durée de vie accrue du moteur notamment lors d'une utilisation intensive.

API SM, NMMA FC-W

HB 4T S 10W-40

SEAWAY HB 4T S 10W-40 est un lubrifiant semi-synthétique de viscosité SAE 10W-40 spécialement formulé pour les moteurs essence 4 temps fonctionnant en conditions sévères exigeant une huile NMMA FC W. SEAWAY HB 4T S 10W-40 est adapté notamment aux moteurs 4 temps des hors bords des marques suivantes : Marinier, Mercury, Suzuki, Yamaha, Honda, SEAWAY HB 4T S 10W-40 possède un pouvoir lubrifiant adapté à l'environnement marin, qui assure une durée de vie accrue du moteur notamment lors d'une utilisation intensive.

API SM, NMMA FC-W

HB 4T 25W-40

SEAWAY HB 4T 25W-40 est un lubrifiant de viscosité SAE 25W-40 spécialement formulé pour les moteurs hors-bord 4 temps équipant la marine de plaisance et certaines applications professionnelles côtières ou fluviales. SEAWAY HB 4T 25W-40, du fait de sa réponse à la spécification NMMA FC-W convient aux moteurs hors-bord et également in-board 4 temps essence des marques suivantes : Mercruiser, Mercury Marine, Nissan Marine, SEAWAY HB 4T 25W-40 possède un pouvoir lubrifiant adapté à l'environnement marin, qui assure une durée de vie accrue du moteur notamment lors d'une utilisation intensive.

NMMA FC-W

HB 2T BIO



SEAWAY HB 2T BIO est une huile moteur 2 temps synthétique biodégradable haute performance formulée à base d'un ester complexe. Elle est destinée à la lubrification des moteurs à essence 2 temps hors-bord soit par injection directe, soit par mélange. SEAWAY HB 2T BIO peut être utilisée en mélange jusqu'à 2% selon les recommandations constructeurs ou en graissage séparé. Bien que Seaway HB 2T BIO ait été développée pour les moteurs 2 temps refroidi par eau, elle peut également être utilisée dans des moteurs 2 temps refroidis par air grâce à sa réponse à l'API TC+. De par son caractère biodégradable, son utilisation contribue à la protection de l'environnement. SEAWAY HB 2T BIO offre une protection supérieure contre l'usure et supprime les risques de grippage. Elle évite l'encrassement, les dépôts et le perlage des bougies grâce à son additivation sans cendre. Elle protège efficacement contre la rouille et la corrosion. De plus, son pouvoir lubrifiant élevé permet une longévité du moteur.

API TC+, NMMA TC-W3

EMBASE

SEAWAY EMBASE est une huile d'engrenage de viscosité SAE 90 spécialement conçue pour lubrifier les boîtiers d'hélices des moteurs de hors bord. Elle est spécialement étudiée pour être utilisée dans les embases et transmissions de ces moteurs. SEAWAY EMBASE protège efficacement contre la corrosion et bénéficie d'un pouvoir extrême-pression renforcé.

API GL-5

SEAWAY IB

Conditionnements courants :



L'huile spéciale inboard

IB 2T D

SEAWAY IB 2T D est un lubrifiant monograde de viscosité SAE 40 adapté à la lubrification des moteurs Diesel 2 temps, lorsque la spécification API CF-2 est requise, demandée généralement pour les moteurs Detroit Diesel.

API CF-2

IB 4T 5W-30

SEAWAY IB 4T 5W-30 est une huile synthétique spécialement adaptée à la lubrification des moteurs inboard 4 temps essence et diesel marins, suralimentés ou non pour la marine de plaisance et pour certaines applications professionnelles côtières ou fluviales. SEAWAY IB 4T 5W-30 est particulièrement recommandé pour les moteurs inboard 4BY et 6BY de Yanmar et moteurs marins de Volkswagen Marine. SEAWAY IB 4T 5W-30 convient également pour d'autres moteurs inboard pour lesquelles les performances décrites ci-dessous seraient exigées comme Steyr Motors, Mercury Marine, ...

ACEA C3, BMW LL-04, VW 504.00/507.00

IB 4T 10W-40

SEAWAY IB 4T 10W-40 est un lubrifiant semi synthétique spécialement adapté pour la marine de plaisance et certaines applications professionnelles côtières ou fluviales. SEAWAY IB 4T 10W-40 est parfaitement recommandée pour les moteurs Inboard 4 Temps essence ou diesel, atmosphériques ou suralimentés, à injection directe, common rail, ou injecteurs pompes tels que Caterpillar, Mercury Marine, Volvo Penta, MTU, John Deere, ... qui préconisent les spécifications décrites ci-dessous. Du fait de sa réponse à l'ACEA E9 et E7, SEAWAY IB 4T 10W-40 peut être utilisé sur des moteurs récents ou plus anciens quelque soit le ou les systèmes de dépollution présents.

ACEA E7, ACEA E9, API CJ-4, API CK-4, Caterpillar ECF-3, Deutz QDC III-10 LA, MTU type 2.1, VOLVO VDS-4.5

IB 4T 15W-40

SEAWAY IB 4T 15W-40 est adaptée à la lubrification des moteurs inboard 4 temps essence et diesel marins, suralimentés ou non pour la marine de plaisance et pour certaines applications professionnelles côtières ou fluviales. SEAWAY IB 4T 15W-40 est parfaitement adaptée pour de nombreux moteurs marins. SEAWAY IB 4T 15W-40 offre une lubrification optimale même par conditions d'utilisation extrêmes. Ses excellents pouvoirs détergent et dispersant permettent de limiter l'épaississement de l'huile dû aux suies en garantissant la propreté interne du moteur. Elle possède un excellent pouvoir anticorrosion assurant la longévité du moteur.

ACEA A3/B4, ACEA E7, API CI-4/SL, CAT ECF-1a, Cummins CES 20078, ECF-2, MAN M 3275-1, MTU Type 2, VOLVO VDS-3

IB 4T 15W-50

SEAWAY IB 4T 15W-50 est un lubrifiant à base synthétique spécialement adaptée à la lubrification des moteurs in-board 4 temps essence et diesel marins, suralimentés ou non pour la marine de plaisance et pour certaines applications professionnelles côtières ou fluviales. SEAWAY IB 4T 15W-50 est parfaitement recommandé pour les moteurs Volvo Penta à essence et injection directe.

ACEA A3/B3, API SL/CF

INVERSEUR SAE 30

SEAWAY INVERSEUR est un lubrifiant monograde minéral de viscosité SAE 30 adapté à la lubrification des transmissions pour la marine de plaisance et certaines applications côtières ou fluviales. SEAWAY INVERSEUR est parfaitement recommandée pour les réducteurs, inverseurs, lignes d'arbres, carter d'engrenages, boîtes de vitesses, transmissions hydrauliques en ligne, lorsqu'est préconisée une huile moteur avec une viscosité SAE 30.

API SG/CD

SEAWAY INVERSEUR D III

SEAWAY INVERSEUR D III est un fluide haute performance, adapté à la lubrification des inverseurs de marche de bateaux demandant les normes Dexron IID ou Dexron IIIG pour la marine de plaisance et certaines applications côtières ou fluviales. SEAWAY INVERSEUR D III trouve également son application pour lubrifier efficacement les directions assistées, les carters d'engrenages, les boîtes de vitesses, les transmissions hydrauliques, ...nécessitant une huile ATF.

GM DEXRON IID, GM DEXRON IIE, GM DEXRON IIIG, ZF TE-ML 04D

SEAWAY JET

Conditionnements courants :



L'huile spéciale jet ski



JET 2T

SEAWAY JET 2T est une huile semi-synthétique formulée pour la lubrification des moteurs 2 temps de jet ski, de scooter des mers ou motomarine, soit par injection directe ou indirecte soit par mélange. Elle convient aux moteurs à graissage séparé. SEAWAY JET 2T forme un film lubrifiant résistant. Sa formulation évite l'encrassement de la culasse, des pistons et des valves d'échappement. Elle protège également efficacement contre la rouille et la corrosion. Sa pré-dilution assure une miscibilité instantanée avec l'essence.

API TC, ISO-L-EGB, JASO FB, NMMA TC-W3

JET 4T

SEAWAY JET 4T est un lubrifiant semi-synthétique de viscosité SAE 10W-40 adapté à la lubrification des moteurs 4 temps de jet ski exigeant une huile NMMA FC-W. Son additivation a été spécifiquement étudiée pour répondre aux exigences des nouveaux moteurs de jet ski 4 temps qui sont particulièrement sollicités. Son très bon pouvoir lubrifiant assure une durée de vie élevée du moteur, notamment lors d'une utilisation intensive. Elle dispose d'un excellent pouvoir détergent-dispersant garantissant une propreté optimale des organes moteur et possède de bonnes propriétés anticorrosion.

API SM, NMMA FC-W

SPÉCIALITÉS



AÉROSOLS (Par carton de 12)

LUBRIFICATION ET PROTECTION

ENOS PLUS - Embout COBRA double position	400 ml
FLUIDE DE COUPE	400 ml
GALVANISANT BRILLANT	500 ml
GITOL SPRAY	400 ml
GRAISSE BRANCHE	500 ml
GRAISSE MULTI-SERVICES	400 ml
LUBALU HT	500 ml
LUBRIFIANT SEC AU PTFE	500 ml
PRACO	400 ml

LIQUIDE DE REFROIDISSEMENT

	1,5L	5L	20L	210L	1 000L
LR -25°C		•	•	•	•
LR 325 -37°C			•	•	•
LR NG -37°C		•	•	•	•
LR PLURIONS -35°C	•	•	•	•	•
LR TYPE D			•	•	•

LAVE-GLACE

	1,5L	4L	5L	20L	210L	1 000L
LAVE GLACE -20°C	•		•	•	•	•
LAVE GLACE HAUTES PERFORMANCES -20°C		•		•	•	

DÉGRAISSANTS

	5L	20L	60L	200L	215L	1 000L
SOLUCLENS BD	•	•	•		•	
DIDEC	•	•	•		•	•
DIDEC VEGETAL		•	•	•		
XD 1076		•	•	•		
XD 1076 BIO		•	•	•		
XD 876	•	•	•	•		

NETTOYAGE ET DÉGRAISSAGE

NETTOYANT CARBURATEUR	400 ml
NETTOYANT DIELECTRIQUE	400 ml
DÉGRAISSANT INDUSTRIEL	400 ml

FLUIDE HYDRAULIQUE

	2L	5L	20L	60L	215L	1 000L
HYDRO ICE 15		•	•			

ANTIGEL

	1,5L	5L	20L	210L	1 000L
GEL AUX PLURIONS		•	•	•	•

ADDITIFS

	250 ml (par 15)	300 ml	20L	60L	215L
EUROCETANE Additif gazole	•		•	•	•
VL EVOLUTION DY.10 Additif essence		•			
VL EVOLUTION DY.7 Additif gazole		•			

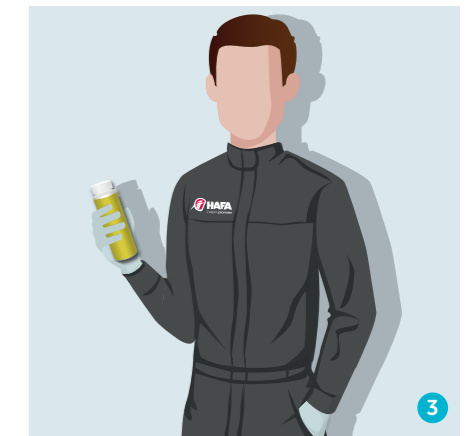
PROPRETÉ

ABSONET CLASSIC Ultra	20 kg
ABSONET SUPERIOR Xtra	20 kg
BIOSOLVE	5L / 20L / 60L / 200L
BIOVAP	5L / 20L / 60L / 215L
BOBINES D'ESSUYAGE	Lot de 2
CARTOUCHE SAVON PEHD	4L
GEL MAINS	4,5L
LINGETTES DREUMEX	Carton de 6 boîtes

SERVICE ANALYSES



Parce que sur l'eau la fiabilité du matériel est primordiale, l'analyse de vos huiles en service participe de votre sécurité et de celle de vos clients ou collaborateurs. Hafa vous propose une offre complète d'analyses, de la plus classique à la plus pointue. Votre commercial Hafa et notre service technique sauront vous conseiller le type d'analyse adapté à votre matériel et/ou à votre problématique : analyse moteur, analyse de fluide hydraulique, de carburant, de liquide de refroidissement, etc... Toutes ces analyses sont réalisées par un laboratoire indépendant accrédité COFRAC ISO 17025 et certifié ISO 9001, et ISO 14001.



Pourquoi réaliser une analyse d'huile en service ?

Une analyse peut être effectuée lorsqu'une panne ou des défauts sont repérés sur un matériel. On parle alors d'analyse curative ou corrective. Lorsqu'une analyse est effectuée en dehors de toute panne ou dysfonctionnement on parle d'analyse préventive.

L'analyse curative/corrective

Le matériel est en panne ou on constate une diminution de sa performance attendue, ce qui peut entraîner des pertes financières plus ou moins graves et des changements plus ou moins importants dans le planning. Pour trouver la cause de la panne, une analyse de l'huile est réalisée. Analyser une huile en service ne signifie pas que l'huile est nécessairement la cause de la panne ou des défauts. De la même manière qu'une analyse de sang nous permet de trouver la cause d'un problème médical ou bien d'écartier des causes, l'analyse d'huile va nous en dire plus sur l'état de santé de l'organe dans lequel elle a circulé.

L'analyse préventive

L'analyse préventive est effectuée comme son nom l'indique, préventivement, pour éviter les pannes de matériel qui peuvent se révéler coûteuses en temps et en argent.

Les analyses d'huile réalisées de manière préventive permettent :

- de suivre l'état des organes,
- d'augmenter la durée de vie des matériels et leur fiabilité,
- de réduire le temps d'immobilisation des machines,
- d'éviter des réparations plus coûteuses car prises en charge avant d'abîmer des pièces/organes,
- de maîtriser le budget maintenance,
- d'optimiser les intervalles de vidange,
- en cas d'achat de matériel, de vérifier l'état du moteur du matériel qu'on envisage d'acheter,
- l'analyse préventive ne requiert pas l'arrêt des machines, un simple prélèvement est réalisé.

Avec Hafa, faites réaliser des analyses d'huile moteur, des analyses de fluide hydraulique, de carburant, de liquide de refroidissement, etc...

Que va m'apprendre une analyse d'huile moteur ?

Une analyse d'huile moteur va permettre un diagnostic de mon moteur. Ce diagnostic va me donner des informations concernant le comportement de la mécanique et me permettre de prévenir les pannes et dysfonctionnements, ou d'en connaître la cause s'ils sont déjà présents : l'analyse va permettre de détecter une usure anormale du moteur, de contrôler l'état des joints de culasse ou l'efficacité des filtres, ou encore de déceler la présence d'une dilution par le carburant ou le liquide de refroidissement.

Que va m'apprendre l'analyse de mon huile engrenages ?

L'analyse des huiles engrenages permet de faire un diagnostic de l'état de santé des équipements, afin d'anticiper les pannes, de planifier la maintenance, d'optimiser les réglages et d'augmenter les intervalles de vidanges. En faisant des analyses régulières, l'analyse d'huile minimisera les réparations inutiles et assurera une longévité des engrenages en service.

Quelles informations vais-je obtenir de l'analyse de mon carburant ?

Ce type d'analyse va contrôler la nature et la qualité du carburant de manière à prévenir les risques de dysfonctionnement tels que la corrosion, le grippage et la casse mécanique des pompes et injecteurs dans le système d'alimentation et d'injection.

Quelles informations vais-je obtenir de l'analyse d'un liquide de refroidissement (ou fluide caloporteur) ?

L'analyse va déterminer et contrôler les caractéristiques du liquide, vérifier sa stabilité dans le temps et son efficacité.

Quelle est la démarche pour effectuer une analyse ?

Etape 1

Contactez votre commercial Hafa qui vous indiquera quelle analyse réaliser et qui enclenchera l'envoi du kit d'analyse.

Etape 2

Réceptionnez votre matériel (flacon, enveloppe de retour et étiquettes) pour procéder au prélèvement.

Etape 3

Recueillez le volume nécessaire à l'analyse en respectant les règles de sécurité et les consignes du protocole à télécharger sur www.hafa.fr/analyses.

Etape 4

Déposez votre demande d'analyse sur www.hafa.fr/analyses et imprimez le récapitulatif à la fin du formulaire. Collez l'une des étiquettes sur ce récapitulatif.

Etape 5

Envoyez votre échantillon étiqueté et le récapitulatif dans l'enveloppe qui vous a été envoyée et sur laquelle figure l'adresse du destinataire.

Etape 6

Votre prélèvement est analysé et un rapport vous est envoyé par mail.



 **HAFA**
L'esprit pionnier

HAFA France
CS 90074
76192 Yvetot cedex
+33 (0)2 35 95 45 54
contact@hafa.fr

www.hafa.fr



ETS B. PFISTER ET CIE SAS
LUBRIFIANTS HAFA
9 rue de l'Industrie
67720 Hoerdt
+33 (0)3 88 68 18 00
pfister@hafa.org

ETS DALBERA S.A
HAFA NICE
8 rue Joseph Arnaldi
06300 Nice
+33 (0)4 93 89 47 57
dalbera@hafa.org